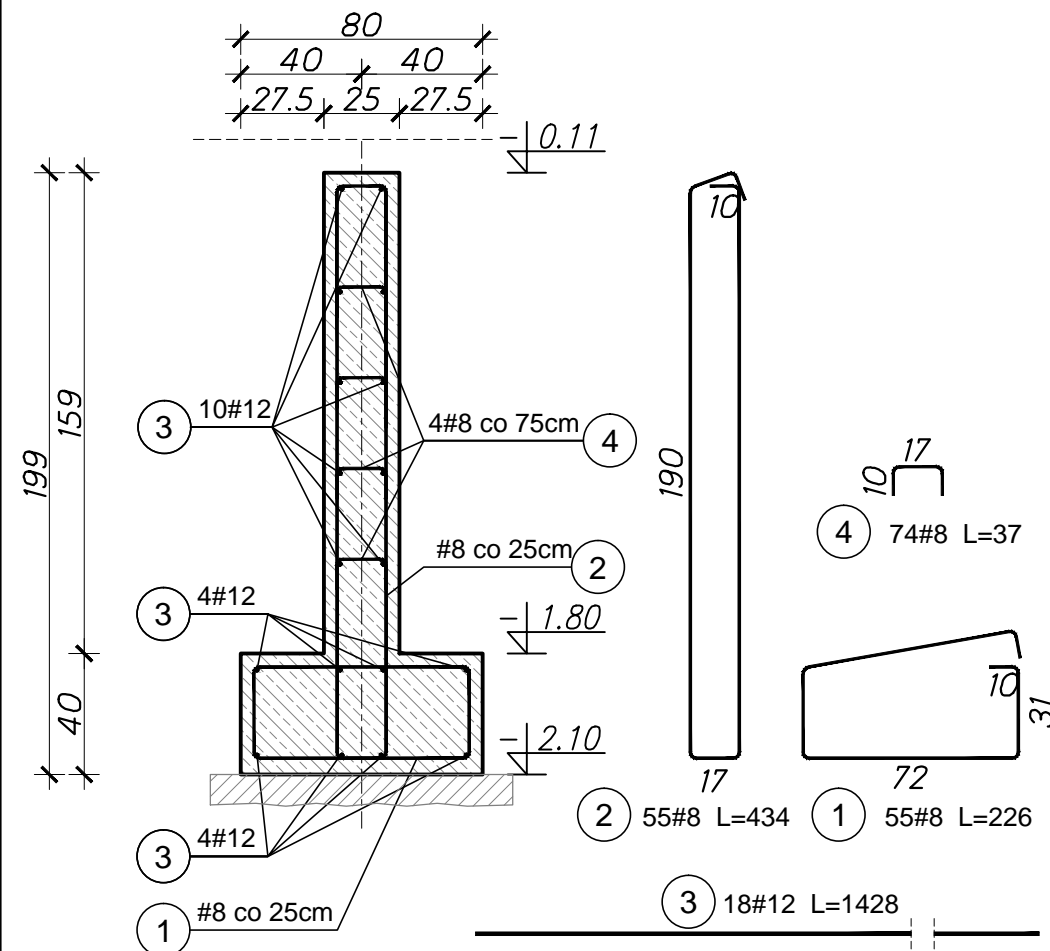
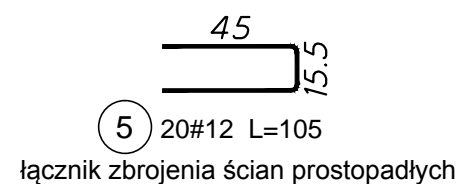


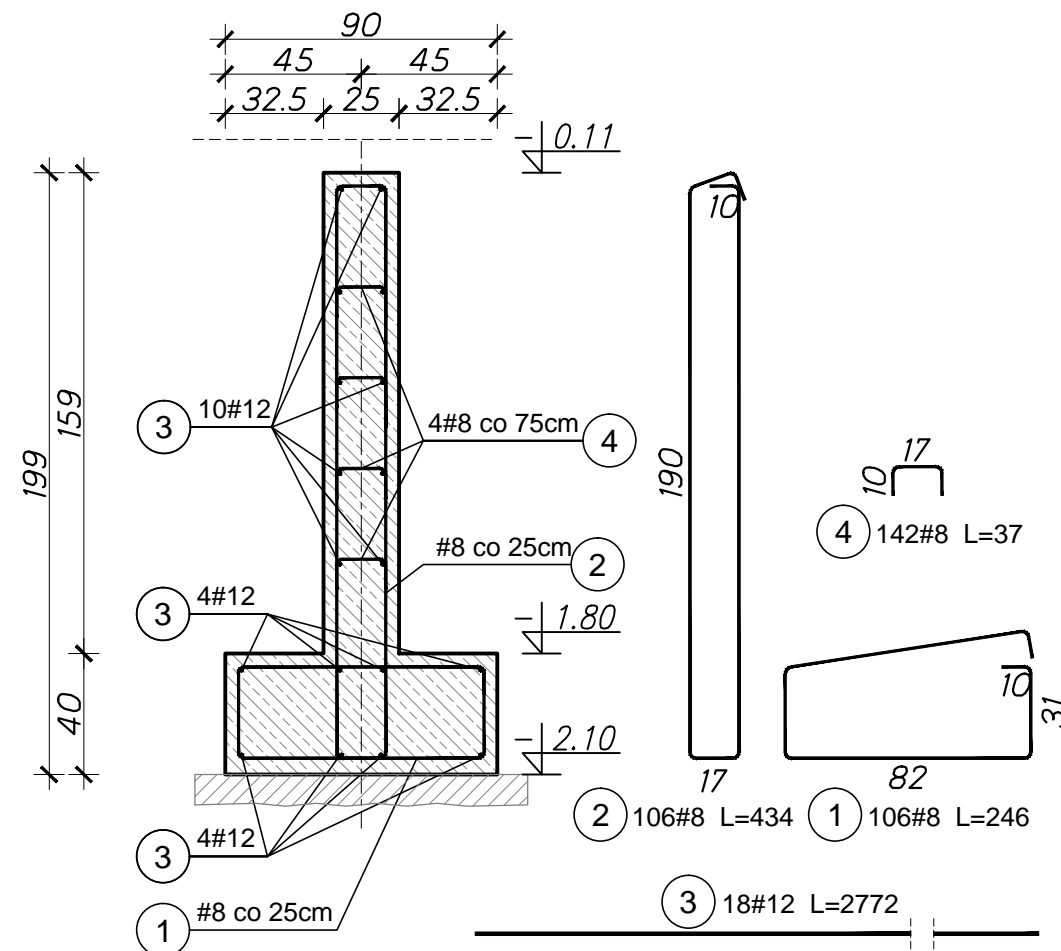
Wykonać 13,60 mb



Wykaz zbrojenia ławy fundamentowej BF-0101b					
Nr pręta	Średnica	Długość	Liczba elementów	Długość ogólna [m]	
	[mm]	[mm]	[szt.]	#8 (A-II)	#12 (A-IIIb)
1	8	2260	55	124.30	
2	8	4340	55	238.70	
3	12	14280	18		257.04
4	8	370	74	27.38	
Długość ogólna wg średnic [m]:				390.38	257.04
Masa 1 m pręta [kg]:				0,395	0,888
Masa prętów wg średnic [kg]:				154.2	228.3
Masa całkowita [kg]:				382.5	



Wykonać 26,40 mb



Wykaz zbrojenia ławy fundamentowej BF-0102b					
Nr pręta	Średnica	Długość	Liczba elementów	Długość ogólna [m]	
	[mm]	[mm]	[szt.]	#8 (A-II)	#12 (A-III)
1	8	2460	106	260.76	
2	8	4340	106	460.04	
3	12	27720	18		498.96
4	8	370	142	52.54	
Długość ogólna wg średnic [m]:				773.34	498.96
Masa 1 m pręta [kg]:				0,395	0,888
Masa prętów wg średnic [kg]:				305.5	443.1
Masa całkowita [kg]:				748.5	

Łącznik poziomego zbrojenia ścian				
Nr pręta	Średnica	Długość	Liczba elementów	Długość [m]
	[mm]	[mm]	[szt.]	#12 (A-III)
5	12	1050	20	21.00
Długość ogólna wg średnic [m]:				21.00
Masa 1 m pręta [kg]:				0,888
Masa prętów wg średnic [kg]:				18.6

MATERIAŁY:

Beton: C25/30 (B30)

- $f_{ck} = 25 \text{ MPa}$
- klasa ekspozycji: XC4
- $W/C < 0.55$
- D_{max} ziarna kruszywa $\leq 20 \text{ mm}$

(Kruszywa drobne i grube muszą zawierać piasek naturalny lub kamień łamany. Kruszywo musi posiadać odpowiednią krzywą uziarnienia. Piasek powinien stanowić min. 40% masy całości kruszywa. Zawartość jonów chlorkowych kruszywa musi być taka, aby jony chlorkowe zmieszanego betonu nie przekraczały 0,2%).

Stal:

- pręty główne (Φ) - RB500W/B51500S (A-III, $f_{yk} = 500 \text{ MPa}$)
- pręty rozdzielnice - (Φ) 1862-b (A-II, $f_{yk} = 355 \text{ MPa}$)

Projekt:

KONSTRUKCJA BUDYNKU

Zadanie inwestycyjne:

BUDOWA BUDYNKU
MUZEALNEGO CENTRUM EDUKACYJNEGO

Adres inwestycji:

18-230 Ciechanowiec, ul. Pałacowa 5
dz. nr ew. 1753/2, obręb 0005

Zamawiający:

**MUZEUM ROLNICTWA IM. KS. KRZYSZTOFA KLUKA
W CIECHANOWCU**
18-230 Ciechanowiec, ul. Pałacowa 5

Jednostka projektowa:

abn projekt

96-100 Skierniewice, ul. W. S. Reymonta 31/72
e-mail: abnprojekt@gmail.com, tel: 602 62 62 64

FUNKCJA / IMIĘ I NAZWISKO		NR UPRAWNIEN / PODPIS			
Projektant: mgr inż. Michał Walendzik upr. nr MAZ/0512/PWBKb/18					
Sprawdzający: mgr inż. Kamil Kowalczyk upr. nr MAZ/0406/PWBKb/17					
Stadium projektu: PROJEKT WYKONAWCZY					
Branża: KONSTRUKCYJNA					
Tytuł rysunku: ZBROJENIE FUNDAMENTÓW cz.2					
Skala:		Data:	Obiekt:		
1:25		12/2024	Muzealne Centrum Edukacyjne		
Nr projektu:	Etap:	Stadium:	Branża:	Nr rysunku:	Nr strony:
2421	I	PW	K	01.2	